

25 Postleitzahlen Orte Vorwahlen

POSTLEITZAHLEN - ORTE - VORWAHLEN

Ist der Ort richtig geschrieben ?

Kommt mein Brief / meine Lieferung auch an ?

Wie ist die Vorwahl für ... ?



Mit activePLZ finden Sie automatisch die richtige Postleitzahl mit der Vorwahl. Manuelles, fehleranfälliges Eingeben von Orten, Städten, Dörfern entfällt.

Die Suche nach Orten ist eindeutig, da der Name immer richtig geschrieben ist. Die Erfassung der Vorwahlen für Anschreiben, Mailings, Faxes ist korrekt.

Das Zusatzmodul activePLZ ist eine Option. Diese Datei wird regelmäßig verbessert und erweitert.

Dieses Modul ist Leistungsträger im Marketing, Vertrieb und Verwaltung für CRM, ERP, Aqoise. Es ist mit den Anschriften (Kunden & Lieferanten), sowie den Projekten in msuHandel/Projekt verbunden.

Sie finden es im Menu Service aller msuAnwendungen (ausser MacKonto).

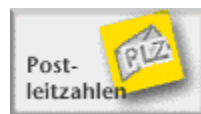
Vorwahl - Postleitzahl - Ort - kombiniert

PLZ - Datei mit Vorwahlen (Script)

PLZ-Datei mit Vorwahlen & Orten (Option)

- Deutschland
 - ca. 37.000 Postleitzahlen mit den Orten
 - ca. 8.000 Postfächer
 - ca. 36.000 Vorwahlen (Vorwahlnummern)
- Eingabekontrolle und Erleichterung
 - „Die richtige Postleitzahl zum richtigen Ort“
 - „Meine Briefe kommen richtig und pünktlich an.“

-
- Mit Betätigen der „TAB“-Taste erscheint nach Eingabe der Postleitzahl im „Anschriftenmodul“ automatisch der entsprechende Ort und die Vorwahl (Vorwahl-Option).
 - Im Modul „Service“ (PLZ) können Sie mühelos nach den Postleitzahlen, Orten und Vorwahlen suchen.
 - Integriert in alle msuOfficeAnwendungen
 - Produktivitätswerkzeug für die Steigerung Ihrer Leistungsfähigkeit
 - Prüft PLZ und Orte bei der Eingabe
 - Erhöht die Genauigkeit bei der Anschrifteneingabe
 - Hilft bei der Eingabe von Orten und der Schreibweise
 - Unabhängig: stellt sicher, daß auf die richtigen Orte mit der richtigen PLZ zugegriffen wird.
 - Effizient: Zugriff über alle Module (Service / PLZ)
 - Ein Muß für alle, die Anschriften eingeben



Datenbasis der Postleitzahlen

In den msuAnwendungen ist die Postleitzahlen-Verwaltung enthalten.

Als Option bieten wir die Postleitzahlendatei mit über 37.000 Postleitzahlen, 25.000 Orten und 36.000 Vorwahlen an.

Diese Daten stammen aus gepflegten Datenbanken von msuBerlin und von ausgesuchten Anwendern sowie Mail-Order-Händlern. Preis €47,00.

Ziele und Vorteile von msuPLZ

- Schnelles „Suchen & Finden“ von Postleitzahlen, Orten und Telefon-Vorwahlen.
- In jedem msuModul: obere Menüleiste: Service / PLZ
- Zeitersparnis: „Wie oft mussten Sie Ihren Ortsnamen ausschreiben?“
- Mit dem Zusatzmodul geben Sie nur Ihre Postleitzahl ein. Anschließend erscheint der richtige Ort und die Vorwahl. Eingabefehler entfallen.
- Entspannte Eingabe
- „Die richtige Postleitzahl zum richtigen Ort, mit der richtigen Vorwahl.“
- Ihre Post kommt schneller und sicherer an
- Tippfehler / Schreibfehler werden vermieden, da Orte und Vorwahlen automatisch eingesetzt werden.
- Schnellere Briefzustellung bei der Post und den Frachtführern
- „Wie oft schreibe ich den Ort: „Berlin“?“
- Saubere Eingabe für Suchen und Finden: Fehlerquellen werden beseitigt. Die häufigste Fehlerquelle in der Anschriftenverwaltung stellen falsche Postleitzahlen und falsch geschriebene Orte dar.



Wer setzt activePLZ ein?

- Home & Office
- Kaufleute, Freelancer, Unternehmen
- Schüler, Studenten, Azubis, Menschen
- Privat & Geschäft



Wo und wie gibt es „activePLZ“ ?

- In jeder msuAnwendung ab Version 9.
- System 9.2 und echt native OS X

-
- Einzelplatz- und Mehrplatzversion

Preis

19,80 EUR

- Update 9,80 EUR

Installation aktivePLZ

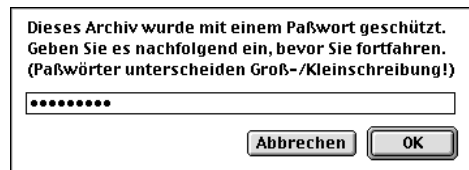
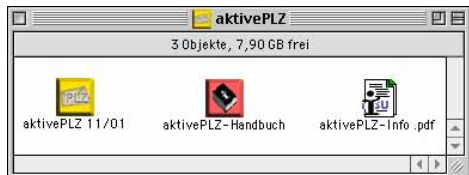
Wir freuen uns, daß Sie „aktivePLZ“ von msuBerlin erworben haben.

- ⇒ **Hinweis:** Bei der Fülle der Angaben können trotz sorgfältiger Bearbeitung vereinzelt fehlerhafte Angaben auftreten, da die Daten von Menschen manuell erfaßt wurden. Bitte prüfen Sie die vorgeschlagenen Daten und reichen Sie uns die entsprechenden Informationen herein.



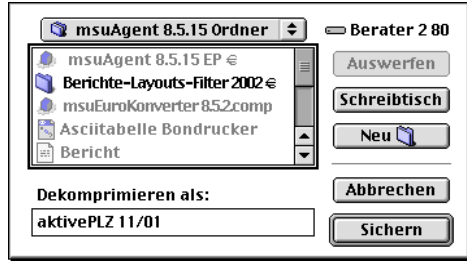
Installation von aktivePLZ

- Legen Sie Ihre msuBerlin-CD in Ihr Laufwerk ein.
- Öffnen Sie den Ordner „aktivePLZ“ auf der msuCD.
- Öffnen Sie die Datei „aktivePLZ 11/01“ via Doppelklick.
- Tragen Sie die Registrierungsnummer von dem Registriererschein ein. Beachten Sie die Groß- und Kleinschreibung.
- Bestätigen Ihre Eingaben mit einem Klick auf „OK“.



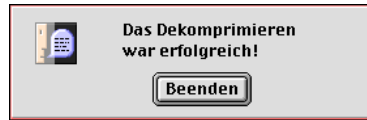
- Wählen Sie im „Sichern“-Dialog den Ordner Ihrer msuAnwendung aus.
- Klicken Sie auf Sichern, um die „aktivePLZ“ zu dekomprimieren.

Wenn die Fortschrittsanzeige verschwunden ist, erscheint der Hinweis „Das Dekomprimieren war erfolgreich!“.



Klicken Sie auf „Beenden“, um den Vorgang abzuschließen.

- Öffnen Sie Ihre msuAnwendung.
- Betätigen Sie in der Übersicht die runde Taste „Einstellungen“.
- Öffnen Sie das Modul „Allgemein“.
- Klicken Sie auf die Taste „PLZ Import“, um die Postleitzahlen aus der Datei zu laden (zu initialisieren).



Es erscheint der Abfragedialog „Postleitzahlen importieren?“.

- Klicken sie auf „OK“, um die Postleitzahlendatei von ihrer Festplatte, zu laden.

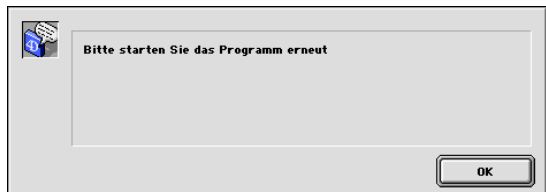


Die alten Postleitzahlen werden mit der aktuellen Version überschrieben. Falls keine alten Postleitzahlen vorhanden sind, werden die neuen Postleitzahlen importiert.

Es öffnet sich der Dialog „Öffnen: Struktur“ zum Importieren der PLZ-Daten.



- Bitte wählen Sie den Pfad Ihrer msuAnwendung aus.
- Markieren Sie die Datei „aktivePLZ 11/01“ via Mausclick.



- Klicken Sie auf „Öffnen“, um die Postleitzahlen zu laden.

Der Import benötigt Zeit. In dieser Zeit nimmt Ihr Rechner keine Eingaben an. Es werden ca. 100.000 Datensätze importiert. Nach einiger Zeit erscheint der Hinweis, Ihr Programm neu zu starten.

- Bestätigen Sie mit „OK“.
- Starten Sie Ihre msu-Anwendung neu.

Das Beenden des Programms kann wieder einige Zeit in Anspruch nehmen, da die Datenbank aktualisiert wird.



- Öffnen Sie in der Übersicht das Modul „Service“.
- Betätigen Sie die Taste „Postleitzahlen“.

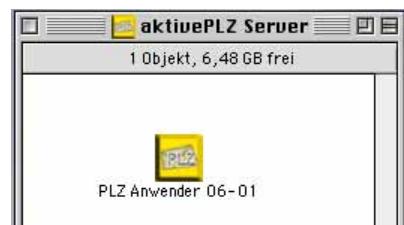
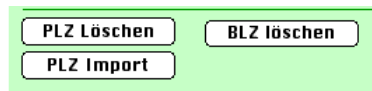
Die bisher leere Maske zeigt die importierten Daten an.

Postleitzahl	Ort	Teil
01738	Dorfhain	035055
01738	Colmnitz	035202
01738	Klingenberg	035202
01741	Dippoldiswalde	03504-
01744	Dippoldiswalde	03504-
01760	Schmiedeberg	035052
01762	Ammelsdorf	03504-
01762	Übercarsdorf	03504-
01762	Ammelsdorf	035052
01762	Übercarsdorf	035052
01762	Schmiedeberg	035052
01766	Glashütte	035053
01768	Reinhardtsgrimma	03504-
01768	Bärenhecke	035053
01768	Dittersdorf Dippoldiswalde	035053
01768	Glashütte	035053

Buttons: Postleitzahlen, Suchen, Sortieren, Zurück

Installation der PLZ auf dem Serverrechner

- Wechseln Sie von der Übersicht in die Einstellungen.
- Betätigen Sie die Taste „Allgemein“.
- Klicken Sie „PLZ löschen“ an um evtl. vorhandene PLZ zu löschen.
- Klicken Sie „PLZ Import“ an.
- Importieren Sie die Postleitzahlen aus dem Ordner „aktive PLZ Server“ von der CD aus.



Bedienung aktivePLZ

Die Postleitzahlen finden Sie in Ihrer msuAnwendung in drei Bereichen:

1. In jedem msuModul in der oberen Menüleiste, unter dem Menüpunkt „Service / PLZ“:
2. In der Übersicht im Modul „Service“
3. Automatische Aktivierung beim Eingeben der Postleitzahl in der Anschriftenverwaltung



Automatische Aktivierung / Anschriften

Die Automatik in der Anschriftenerfassung ist die Hauptaufgabe des PLZ-Moduls. Aus der effizienten Datenbasis wird nach der Eingabe der Postleitzahl der Ort ausgewählt.



Unterstützung der Anschriftenerfassung im Modul „Kunden und Lieferanten“.

- Geben Sie die Postleitzahl ein.

Nach Betätigen der „TAB“-Taste erscheint automatisch der dazugehörige Ort.

- Existieren zu der eingegebenen Postleitzahl mehrere Orte, erscheint die abgebildete Auswahlliste.

Straße <input type="radio"/>		A-Straße 25
Pfadh. <input type="radio"/>		
Plz/Ort <input checked="" type="radio"/>	10585	Berlin
Ken./Land		

Suchen und Finden

In den Modulen Ihrer msuAnwendung können Sie in dem Datenstamm der Postleitzahlen, Orte und Vorwahlen recherchieren.

- Wählen sie im Menü „Service“ den Eintrag „PLZ“ aus.

Es öffnet sich das Postleitzahlenmodul.

- Klicken sie auf den Button „Suchen“.

Auswählen

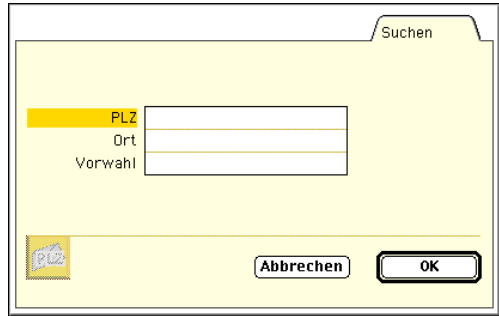
PLZ	Ort
01454	Großerkmannsdorf
01454	Radeberg
01454	Feldschlößchen
01454	Feldschlößchen
01454	Wachau

Abbrechen



Die Suchmaske öffnet sich.

- Im Feld „PLZ“ tragen Sie die Postleitzahl ein, deren Ort Sie finden möchten.
- Im Feld „Ort“ tragen Sie den Ort ein, zu dem Sie die PLZ finden möchten.
- Im Feld „Vorwahl“ tragen Sie die Vorwahl ein, deren Ort Sie finden möchten.



The image shows a search mask window titled "Suchen". It contains three input fields: "PLZ", "Ort", and "Vorwahl". The "PLZ" field is highlighted in yellow. At the bottom left, there is a small icon with "PLZ" written on it. At the bottom right, there are two buttons: "Abbrechen" and "OK".