

27 Fahrtenbuch - activeTravel

Kilometer & Pauschalen

Fahrtenbuch

Mit dem Fahrtenbuch können Sie einzelne PKW's, LKW's, Fahrzeugflotten - alle Ihre Fahrzeuge verwalten und abrechnen. Entfernungen werden ausgewertet und Pauschalen werden berechnet.

- Viele unserer Anwender wollen nicht erst vom Bescheid des Finanzamtes überrascht werden, wieviele Steuern Sie zu zahlen haben. Sie können jetzt jederzeit die Steuern berechnen, die auf Sie zukommen. So können Sie planen und rechtzeitig Rücklagen bilden.

Dieses Modul ist mit den Mitarbeitern, den Anschriften, der Buchhaltung, sowie der Reisekostenabrechnung verbunden.

Das Fahrtenbuch finden Sie in der Übersicht.



Module	Benutzer	Hilfe
Firmen		
Ansprechpartner		
Termine		
Akquise		
Angebote		
Aufträge		
Rechnungen		
Lieferscheine		
Artikel		
Bestellungen		
Wareneingänge		
Buchhaltung		
Kassen- & Bankbücher *		
Offene Posten		
Giroverkehr		
Mitarbeiter		
eMail		
Fahrtenbuch		
Reisekosten		

Fahrzeuge / Fuhrpark / Fahrzeugflotte

Bevor Sie Fahrten anlegen, erfassen Sie Ihre Fahrzeuge in der Fahrzeugliste:

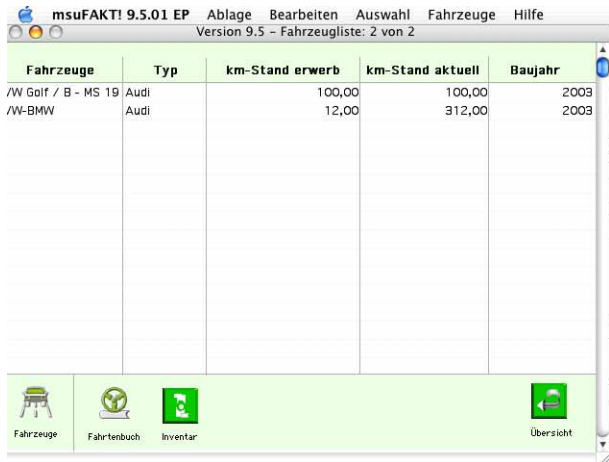
- Übersicht / Module / Fahrtenbuch
- Ablage / Neues Fahrzeug

Fahrzeug anlegen

In der Fahrzeugliste verwalten Sie ihre Fahrzeuge oder Ihren Fuhrpark.

Dieses Modul ist mit der Buchhaltung, den Anschriften sowie mit den Mitarbeitern verknüpft,

- Wählen Sie in der Ablage "Neues Fahrzeug" aus.



Inventar - Nr. - vergeben Sie die Inventarnummer für die Buchhaltung. Überdiese Nummer kann das Fahrzeug abgeschrieben werden.

Falls Sie die Inventarnummer nicht vergeben möchten können Sie die beim Buchen der Abschreibung nachholen.

Bezeichnung - tragen Sie den Namen des Fahrzeuges ein.

Seriennummer - tragen Sie die Seriennummer des Fahrzeuges ein.

Fahrzeugart - wählen Sie die Fahrzeugart aus.

Typ - ... für den Fahrzeugtyp.

Baujahr - ... des Fahrzeuges für die Abschreibung.

Kennzeichen -polizeiliches Kennzeichen.

Farbe - ... aus dem Fahrzeugschein.

Vorbesitzer - der Vorbesitzer bei Neuwagen: „Neuwagen“.

KM Stand Kauf - ... für den Fahrzeugtyp .

Aktuell - berechneter Kilometerstand

Hauptbuchen - Buchen der Fahrten und Reisen

Inventar erzeugen - Öffnet das Abschreibungsfenster

Zum Anlegen des Fahrzeuges Klicken Sie auf „OK“.

Sie sehen Ihr angelegtes Fahrzeug in der Fahrzeugliste.

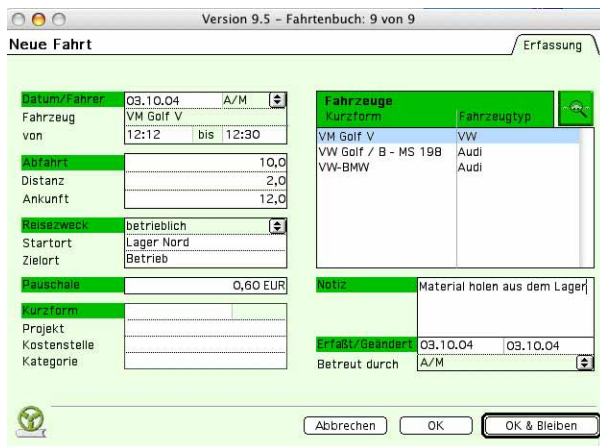


Fahrzeuge	Typ	km-Stand erwerb	km-Stand aktuell	Baujahr
VW Golf / B - MS 19	Audi	100,00	100,00	2003
VW-BMW	Audi	12,00	312,00	2003
VM Golf V	VW	10,00	10,00	2004

Fahrten & Fahrtenbuch

Fahrten erfassen Sie im Fahrtenbuch. Bei längeren Fahrten empfehlen wir aus steuerlichen Gründen gleich die Erfassung als Geschäftsreise, damit Sie Pauschalen geltend machen.

Das Fahrtenbuch finden Sie im Modul „Fahrten“.



Neue Fahrt Erfassung

Datum/Fahrer: 03.10.04 A/M

Fahrzeug: VM Golf V

von: 12:12 bis 12:30

Abfahrtszeiten: 10,0 (Distanz), 2,0 (Ankunft), 12,0

Reisezweck: betrieblich

Startort: Lager Nord

Zielort: Betrieb

Pauschale: 0,60 EUR

Kurzform:

Projekt:

Kostenstelle:

Kategorie:

Fahrzeuge:

Kurzform	Fahrzeugtyp
VM Golf V	VW
VW Golf / B - MS 19B	Audi
VW-BMW	Audi

Notiz: Material holen aus dem Lager

Erfasst/Geändert: 03.10.04 03.10.04

Betreut durch: A/M

Abbrechen OK OK & Bleiben

- Wählen Sie in der Übersicht „Module“ aus.
- Wechseln Sie in „Fahrtenbuch“.
- Klicken Sie die Taste „Fahrtenbuch“ an.



Die Liste mit den Fahrten öffnet sich .

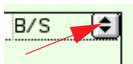
- Wählen Sie in der Ablage „Neue Fahrt“ aus.



Fahrten Erfassen und Buchen

Die Fahrten sind mit den Fahrzeugen und den Anwendern (Benutzer, Mitarbeiter) verbunden.

Datum / Fahrer - tragen Sie das Datum ein und wählen in den Pfeilen den Fahrer aus der Mitarbeiterliste aus.



Version 9.5 - Fahrtenbuch: 1 von 10

Neue Fahrt Erfassung

Datum/Fahrer	03.10.04	B/S
Fahrzeug	VM Golf V	
von	12:45	bis 13:15
Abfahrt		12,0
Distanz		2,0
Ankunft		14,0
Reisezweck	Betrieb	
Startort	Lager Nord	
Pauschale	0,60 EUR	
Kurzform		
Projekt		
Kostenstelle		
Kategorie		

Fahrzeuge	Kurzform	Fahrzeugtyp
VM Golf V		VW
VW Golf / B - MS 198		Audi
VW-BMW		Audi

Notiz: Materialabholung

Erstellt/Geändert: 03.10.04 03.10.04
 Betreut durch: A/M

Abbrechen OK OK & Bleiben

Falls der Fahrer nicht mit seinem Kurzeichen (Kürzel) erfasst wurde, legen Sie ihn bitte in der Mitarbeiterliste an.



Fahrzeug - wählen Sie in der Fahrzeugliste ein Fahrzeug durch Anklicken aus

Fahrzeuge	Kurzform	Fahrzeugtyp
VM Golf V		VW
VW Golf / B - MS 198		Audi
VW-BMW		Audi

Abfahrt - der Kilometerstand Abfahrt wird vorgeschlagen. Sie können ihn auch selbst auswählen, um Ihr Fahrtenbuch zu manipulieren.

Distanz - Entfernung zwischen 2 Orten. Tragen Sie die Entfernung ein und die Ankunftsstand wird ermittelt. Oder Sie Klicken gleich in Ankunft.

Ankunft - Tragen Sie den Kilometerstand ein. die Distanz wird berechnet.

Reisezweck - Wählen Sie betrieblich oder privat aus, um für die steuerliche Abrechnung den Nachweis zu führen und um die tatsächlichen Kosten geltend zu machen.

Reisezweck	betrieblich
Startort	Betrieb
Zielort	Lager Nord

Die Konten für die betriebliche Nutzung und für die private Nutzung wurden in den Voreinstellungen eingetragen (Konto Privatentnahme 1800),

Reisezweck	betrieblich	• betrieblich
Startort	Betrieb	privat
Zielort	Lager Nord	

Mit dem Abgleich und diesem Nachweis (physikalisches Fahrtenbuch im Fahrzeug und Fahrtenbuch in Ihrer Anwendung) können Sie die betrieblichen Fahrten berechnen und sind nicht mehr auf die 1,5 % Regelung angewiesen.

Pauschale - die Pauschale wird berechnet

Pauschale	0,60 EUR
-----------	----------

Kurzform - Tragen Sie den Namen ein.

Kurzform	
----------	--

Notiz - Tragen Sie auf Wunsch Ihres Finanzamtes den Zweck (z.B. Materialabholung) ein.

OK - Bucht eine Fahrt oder die letzte Fahrt und wechselt zurück in die letzte Maske

OK & Bleiben - Bucht die Fahrt und schlägt die wichtigen Eingaben für das Buchen der nächsten Fahrt vor.

28 Fahrzeuge Abschreiben

Fahrzeug abschreiben

Erfassen Sie Ihr Fahrzeug in der Fahrzeugliste (Einstellungen / Module Fahrtenbuch / Fahrzeug).

-> Kapitel Fahrtenbuch & Fahrzeug anlegen

Fahrzeuge werden in der Fahrzeugliste erfasst. Die Anschaffung wird nach dem Erfassen des Fahrzeuges gebucht.

Einstellungen / Module / Fahrtenbuch / Fahrzeug / Inventar erzeugen



Anwendungsbeispiel Fahrzeug abschreiben

Fahrzeug: VM Golf V

Inventarnummer: 8 msu Andy 10/2004

Neupreis: 36.000,-- für 48 Monate (automatisch) Kaufdatum (Zugang 05.01.2004)

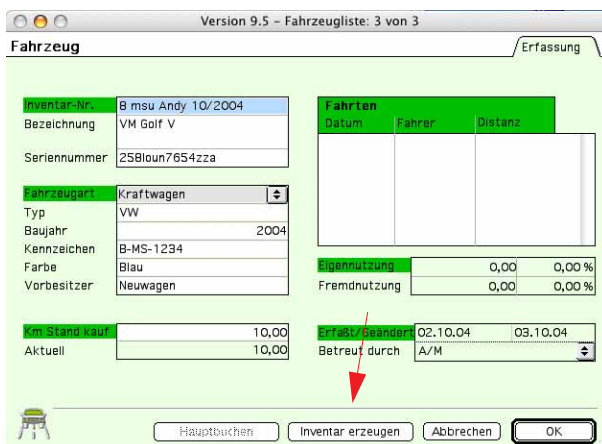
Konto: 0320 PKW (Kto-Anlage), 4830 Abschreibungen, 1000 Kasse - Barkauf

- Wechseln Sie von der Übersicht in die Fahrzeugliste:

Einstellungen / Module / Fahrtenbuch / Fahrzeug.

- Öffnen Sie das abzuschreibende Fahrzeug mit Doppelklick.

- Klicken Sie die Taste Inventar erzeugen an.



Geben Sie den Nettokaufpreis des Fahrzeuges ein.

Frage

Geben Sie den Kaufpreis des Fahrzeuges ein

Nach Anklicken von „OK“ wechselt Ihr Programm in die Inventarliste

- Öffnen Sie das Wirtschaftsgut (Fahrzeug) durch Anklicken.

Version 9.5 – Inventar: 3 von 3

Inventarnr.	Standort Bezeichnung	Zugang Abgang	ND. Rest-ND.	AfA-Art AfA-Satz	Kosten Restwert
12-Computer	Vertrieb	06.05.2004 00.00.00	36 Monate	Lin	2.400,00
65 dual			28 Monate	33,33 %	1.878,00
123	Berlin	05.01.2004	48 Monate	Auto	36.000,00
VW-BMW		00.00.00	36 Monate	30,00 %	25.347,54
8 msu Andy 10/		00.00.00	0 Monate	Auto	36.000,00
VM Golf V		00.00.00	0 Monate	0,00 %	36.000,00

Es öffnet sich die erste Seite „Stamm“.

- Füllen Sie die fehlenden Felder aus:

- Standort
- Zugang: 05.01.05
- Kto-Anlage: 0320
- Abschreibung: 4830

Nutzungsdauer: 48 Monate

Neupreis: 36.000,-

msuFAKT! 9.5.01 EP Ablage Bearbeiten Auswahl Inventar Service Hilfe

Version 9.5 – Inventar: 3 von 3

Inventar Stamm Buchungen Fahrzeug

Inventar-Nr.	8 msu Andy 10/2004	Linear <input type="radio"/> Degressiv <input type="radio"/> Auto <input checked="" type="radio"/> GWG <input type="radio"/>	
Bezeichnung	VM Golf V	Nutzungsdauer:	0 Monate
Seriennummer	2581oun7654zza	Verbleibende ND	0 Monate
Standort		AfA-Satz	0,00 %
Benutzer		Sonder AfA	0,00 %
Zu-/Abgang	00.00.00 00.00.00	Restwert	36.000,00
Kosten (netto)	36.000,00	<input type="checkbox"/> Übernehme AfA	
Kto.: Anlage	Abschr.	Datum Buchwert	00.00.00
Kostenstelle		Alter Buchwert	0,00
Neupreis	0,00	Bisherige AfA	
Lieferant		Verbleibende ND	0 Monate
Netztz		Jahresrate	
		<input type="checkbox"/> Runde auf volle EUR	
		Erfaßt/Geändert	03.10.2004 03.10.2004
		Betreut durch	A/M

- Bestätigen Sie Ihre Eingaben mit „OK“

Version 9.5 – Inventar: 3 von 3

Inventar | Stamm | Buchungen | Fahrzeug

Linear Degressiv Auto GwG

Inventar-Nr.: B msu Andy 10/2004
Bezeichnung: VM Golf V
Seriennummer: 2581oun7654zza
Standort: Zentrale Bin
Benutzer:
Zu-/Abgang: 05.01.2004 00.00.00

Kosten (netto): 36.000,00
Kto.: Anlage: 0320 Abschr. 4830
Kostenstelle: Vertrieb
Neupreis: 36.000,00

Lieferant: VW AG
Notiz: PKW für Seniorberater

Nutzungsdauer: 48 Monate
Verbleibende ND: 48 Monate
AfA-Satz: 30,00 %
Sonder AfA: 0
Restwert: 36.000,00

Übernehme AfA
Datum Buchwert: 00.00.00
Alter Buchwert: 0,00
Bisherige AfA:
Verbleibende ND: 0 Monate
Jahresrate:


Runde auf volle EUR

Erfasst/Geändert: 03.10.2004 03.10.2004
Betreut durch: A/M

Abbrechen OK

Es öffnet sich der Hinweis

Hinweis

 Die Anschaffung wird jetzt verbucht. Bitte wählen Sie ein Finanzkonto aus.

OK

Bestätigen Sie mit „OK“

- Wählen Sie für den Barverkauf das Konto 1000 - Kasse aus.

- Prüfen Sie Ihre eingaben und bestätigen mit „Buchten“

Ihr Fahrzeug ist erfasst (Fahrzeugliste), es wird abgeschlossen (Inventarliste), die Kaufbelege sind in den Büchern verbucht.

msuFAKT! 9.5.01 EP Ablage Bearbeiten Auswahl Konten Buchen Service
 Version 9.5

Buchen | Buchen | JSt-Buchen

Konto-Nr.: 0320
Kontoname: PKW
Belegdatum: 05.01.2004 KW 2
USt.-Kto: 1575: VorSt 16%
Finanzkonto: 1000: Kasse
Auszug: Blatt: Pos.: 1
Betreff: Neuanschaffung B msu Andy 10/2004

ART: Ausgabe Einnahme
Netto/USt.: 36.000,00 5.760,00
Brutto: 41.760,00 EUR

Kurzform:
Kostenstelle:
Projekt:
Kategorie:

Geschäftskonten

Nummer	Name
0300	Andere Anlagen
0320	PKW
0380	Sonstige Transportmittel
0400	Betriebsausstattung
0410	Geschäftsausstattung
0420	Büroeinrichtung
0430	Ladeneinrichtung
0480	Geringwertige Anlagen
1360	Geldtransit
1400	Forderungen
1430	Forderungen gg. Personal
1450	Darlehen
1460	Zweifelhafte Forderungen
1590	Durchlaufende Posten

Erfasst/Geändert: 03.10.2004 03.10.2004
Betreut durch: A/M

Abbrechen Buchen Buchen & Bleiben